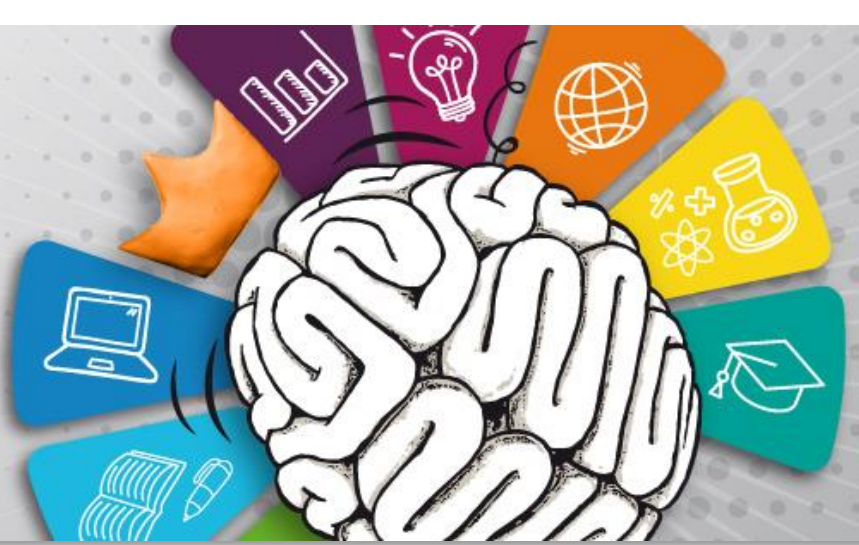




22 - 25 marca 2022 roku

TYDZIEŃ
JAKOŚCI
KSZTAŁCENIA WBBiB



W PROGRAMIE:

WTOREK 22.03.2022

Wykorzystanie Microsoft OneNote w monitorowaniu pracy studentów



OneNote stanowi niedoceniony element wchodzący w skład pakietu Office 365. Elektroniczny notatnik może wykorzystany przez studentów zarówno do prowadzenia notatek, jak również do przesyłania zadań oraz komunikacji z prowadzącym. Podczas warsztatów zaprezentowane zostaną przykładowe zastosowania OneNote w trakcie pracy ze studentami, a także integracja aplikacji z MS Teams.

dr Marcin Zawrotniak (WBBiB)

10:00 – 11:30

ZAREJESTRUJ SIĘ!



Jak pokonać stres i zadbać o siebie w trudnych czasach?



Zjada Cię stres, obawiasz się dzisiejszych zajęć, unikasz spotkań ze znajomymi, codzienne wiadomości Cię przerażają, Twoje małe kryzysy stają się coraz większe? Jak sobie z tym poradzić? Jak zadbać o siebie tu i teraz? Wskazówki dotyczące tych problemów prześle Wam w trakcie spotkania:

Magdalena Pająk (zastępca kierownika SOWA)



11:00 – 12:30

ZAREJESTRUJ SIĘ!



CZWARTEK 24.03.2022 – ABSOLWENT NA RYNKU PRACY (CZEŚĆ I)

Nie wiesz co robić po zakończeniu studiów? To spotkanie jest dla Ciebie! Tam pracują nasi Absolwenci!

Prowadząca panel:
dr Monika Bzowska (WBBiB)

Drug development process at *Pure Biologics*
dr Pieter Spee, Chief Scientific Officer, PB



W jaki sposób *Pure Biologics* odkrywa nowe przeciwciała?
dr Tomasz Klaus, Kierownik Grupy Badawczej, PB

Jakie kompetencje są poszukiwane przez pracodawców (umiejętności, wiedza, postawa)? mgr *Marta Rot, Kierownik Działu Zasobów Ludzkich PB*

ZAREJESTRUJ SIĘ!



13:05 – 14:00

14:05 – 14:40

14:50 – 15:50

PIĄTEK 25.03.2022 – ABSOLWENT NA RYNKU PRACY (CZEŚĆ II)

Prowadzący panel:
dr hab. Dariusz Latowski (WBBiB)

Spotkaj przyszłych pracodawców!

Prezentacja przedstawiciela firmy *Selvita S.A.*
mgr Blanka Kowalska, Senior Talent Acquisition Specialist



Prezentacja przedstawicieli firmy *Ardigen S.A.*
dr Anna Hojka-Osińska, Senior Bioinformatician
mgr Anna Kościółek, People&Culture Business Partner

Ardigen

ZAREJESTRUJ SIĘ!



12:00 – 13:00

13:15 – 14:15