



# Zasady bezpieczeństwa i higieny pracy przy uśmiercaniu zwierząt

mgr inż. Janusz Drebot





# Podstawa Prawna

Podstawowym aktem prawnym, mówiącym o prawie do bezpiecznych i higienicznych warunków pracy, jest **Konstytucja RP**, która w art. 66 gwarantuje takie prawo każdemu.

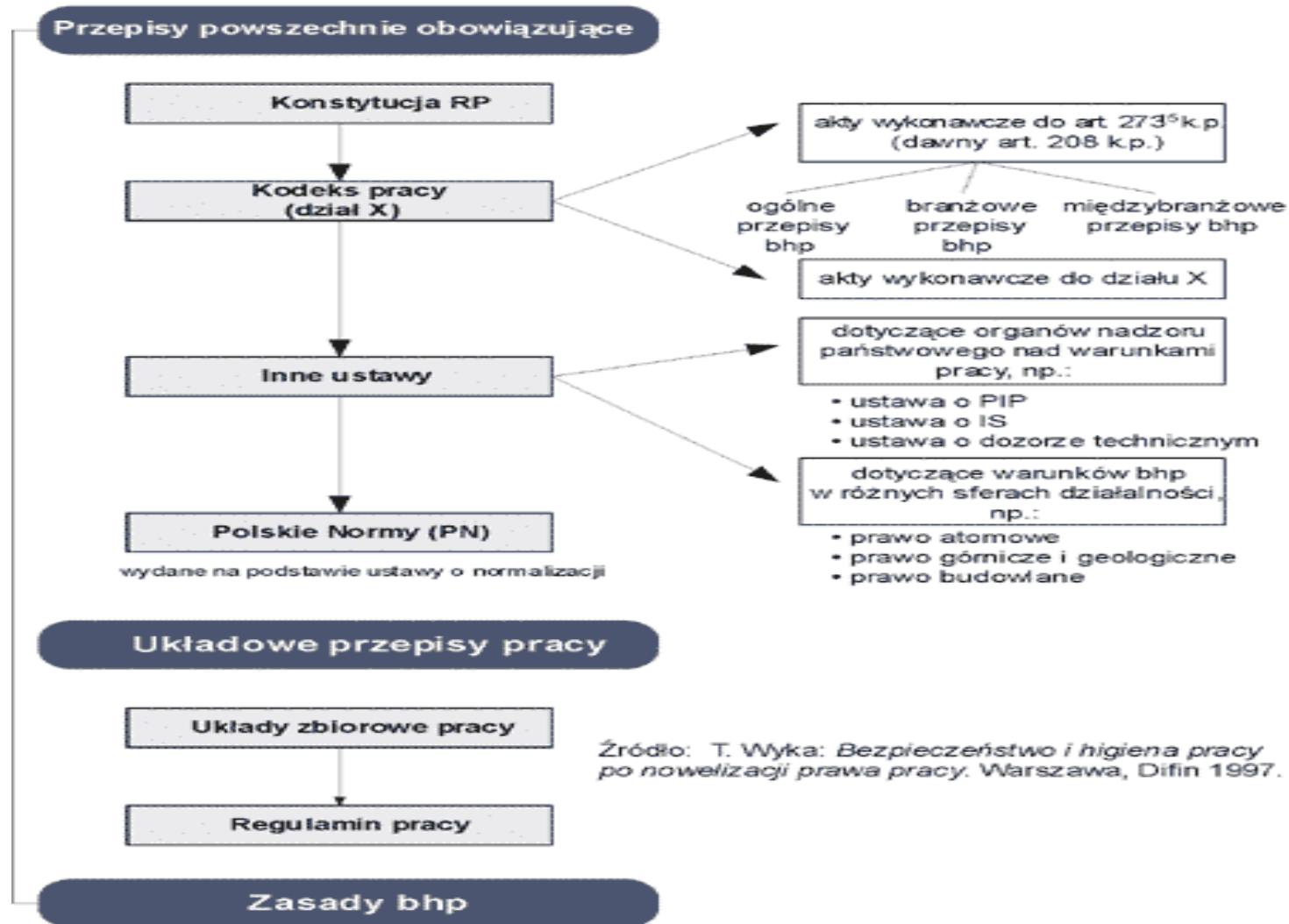
Sposób realizacji tego prawa określa ustawa. Ustawą określającą prawa i obowiązki obywateli w tym zakresie jest to **Kodeks pracy**.

Podstawowe uregulowania kodeksowe w zakresie bhp znajdują się w dziale X kodeksu dotyczącym bhp,



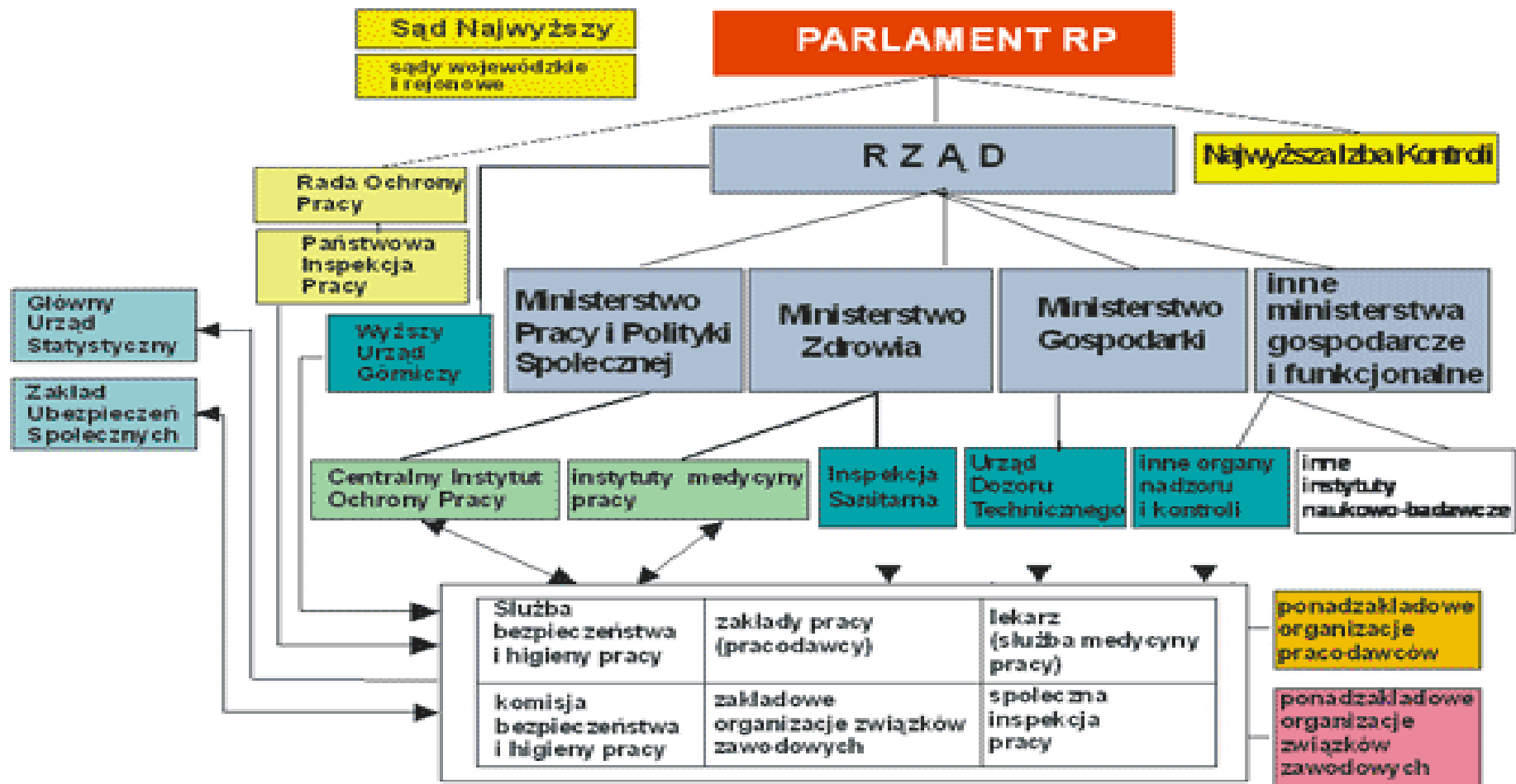


# Podstawy prawne w dziedzinie bhp





# UPROSZCZONY SCHEMAT ORGANIZACJI SYSTEMU OCHRONY PRACY





**Kodeks pracy**  
**DZIAŁ DZIESIĄTY**  
**Bezpieczeństwo i higiena pracy**  
**Art. 207.**

**Rozdział I. Podstawowe obowiązki pracodawcy**

**§1.** Pracodawca ponosi odpowiedzialność za stan bezpieczeństwa i higieny pracy.

**§2.** Pracodawca jest zobowiązany chronić zdrowie i życie pracowników poprzez zapewnienie bezpiecznych i higienicznych warunków pracy przy odpowiednim wykorzystaniu osiągnięć nauki i techniki.





- W szczególności pracodawca jest zobowiązany: organizować pracę w sposób zapewniający bezpieczne i higieniczne warunki pracy
- zapewniać przestrzeganie w zakładzie pracy przepisów oraz zasad bezpieczeństwa i higieny pracy, wydawać polecenia usunięcia uchybień w tym zakresie oraz kontrolować wykonanie tych poleceń,
- zapewniać wykonanie nakazów, wystąpień, decyzji i zarządzeń wydawanych przez organy nadzoru nad warunkami pracy,
- zapewniać wykonanie zaleceń społecznego inspektora pracy.





- Dodatkowo, w kształtowaniu bezpiecznych warunków pracy w zakładzie pracy, uczestniczą też sami pracownicy poprzez konsultacje oraz - jako organ opiniodawczo-doradczy - komisja ds. bhp.





## Przestrzeganie przepisów i zasad bezpieczeństwa oraz higieny pracy jest podstawowy obowiązek pracownika

Przepis **art. 100§2 pkt 3 k.p.** stanowi, że pracownik jest obowiązany przestrzegać przepisów oraz zasad bezpieczeństwa i higieny pracy, a także przepisów przeciwpożarowych. W **art. 211 k.p.** obowiązek ten „został (...) podniesiony do rangi podstawowego obowiązku pracownika” (L. Florek, *Prawo pracy*, wyd. 14, Warszawa 2012, s. 241).







W myśl **art. 211 zd. 2 k.p.** pracownik jest obowiązany w szczególności:

- znać przepisy i zasady bezpieczeństwa i higieny pracy, brać udział w szkoleniu i instruktażu z tego zakresu oraz poddawać się wymaganym egzaminom sprawdzającym,

- wykonywać pracę w sposób zgodny z przepisami i zasadami bezpieczeństwa i higieny pracy oraz stosować się do wydawanych w tym zakresie poleceń i wskazówek przełożonych,





-dbać o należyty stan maszyn, urządzeń, narzędzi i sprzętu oraz o porządek i ład w miejscu pracy,

-stosować środki ochrony zbiorowej, a także używać przydzielonych środków ochrony indywidualnej: odzieży i obuwia, okularów, masek zgodnie z ich przeznaczeniem,





-poddawać się wstępnym, okresowym i kontrolnym oraz innym zaleconym badaniom lekarskim oraz stosować się do wskazań lekarskich,

-niezwłocznie zawiadomić przełożonego o zauważonym w zakładzie pracy wypadku albo zagrożeniu życia lub zdrowia ludzkiego oraz ostrzec współpracowników, a także inne osoby znajdujące się w rejonie zagrożenia, o grożącym im niebezpieczeństwie





## **Kto to jest pracownik zwierzętarni, laboratorium?**

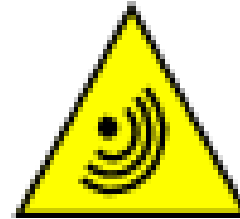
Jest to osoba mająca kontakt z żywym zwierzęciem w celu wykonania czynności związanych z opieką hodowlaną nad zwierzęciem lub procedurą doświadczalną w trakcie eksperymentu, oraz wykonujący, różne inne czynności związane z profilem działania zwierzętarni i laboratorium



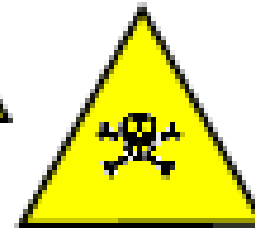


# Czynniki środowiska pracy związane z wykonywanym zawodem oraz ich możliwe skutki dla zdrowia pracownika:

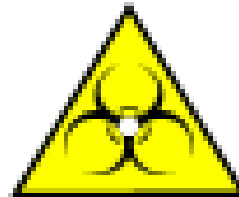
- Czynniki fizyczne



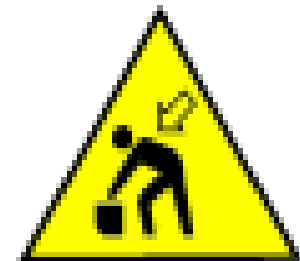
-Czynniki chemiczne i pyły



-Czynniki biologiczne



- Czynniki ergonomiczne, psychospołeczne związane z organizacją pracy





# Czynniki fizyczne

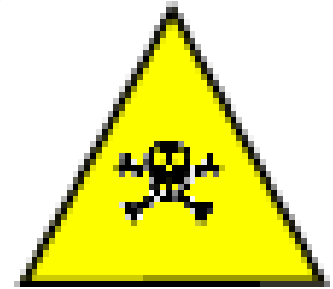
- Mokre, nierówne nawierzchnie
- Zimne powierzchnie lub ciecze
- Gorące powierzchnie
- Ostre krawędzie
- Ugryzienia i zadrapania
- Prąd elektryczny
- Różnego typu promieniowanie
- Wibracje ogólne o dużej amplitudzie i hałas





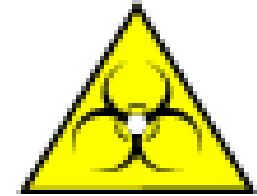
# -Czynniki chemiczne i pyły

- Wiele różnych substancji chemicznych (praktycznie wszystkie znane czynniki chemiczne lub ich połączenie), w tym substancje żrące, drażniące, toksyczne, neurotoksyczne, duszące, uczulające, rakotwórcze, mutagenne, teratogenne, radioaktywne itd. - możliwość różnych skutków zdrowotnych
- Pyły ze ściółki, sierści oraz paszy





# Czynniki biologiczne



- Mikroorganizmy chorobotwórcze (praktycznie wszystkie znane czynniki biologiczne, w tym wirusy, bakterie, grzyby, pasożyty itd.) - możliwość zakażenia chorobami zakaźnymi na drodze oddechowej, pokarmowej, kontaktowej, czy też drogą przerwania ciągłości tkanek
- **natychmiastowa dezynfekcja** w razie skażenia materiałem zakaźnym, powiadomienie o przypadku skażenia bezpośredniego przełożonego

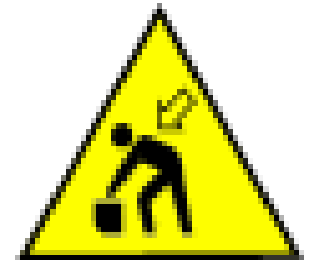






## Czynniki ergonomiczne, psychospołeczne i związane z organizacją pracy

- Praca wykonywana w wymuszonej pozycji ciała
- Nadmierny wysiłek
- Praca z mikroskopami optycznymi lub elektronowymi, komputerami (monitory)
- Wykonywanie powtarzalnych czynności ręcznych
- Nieprzyjemne zapachy substancji chemicznych
- Łatwo dostępne leki
- Agresja fizycznej lub inne formy wrogiego zachowania ze strony członków organizacji walczących o prawa zwierząt





**Najbardziej narażeni na działanie czynników biologicznych są: pracownicy ochrony zdrowia i laboratoriów oraz pracownicy rolnictwa, leśnictwa, przemysłu rolno-spożywczego i drzewnego.**

- **Pracownicy ochrony zdrowia i laboratoriów** narażeni są głównie na czynniki zakaźne, a zwłaszcza na przenoszone przez krew wirusy pochodzenia ludzkiego, takie jak wirusy zapalenia wątroby typu B, C i G (HBV, HCV, HGV) oraz wirus wywołujący AIDS (HIV), [29]. **Pracownicy z tych grup mogą być narażeni również na niektóre alergeny, np. alergeny zwierząt laboratoryjnych (zwłaszcza szczurów), które są częstą przyczyną astmy, nieżytu nosa i zapalenia spojówek u pracowników zwierzętarni**





## REJESTR ZRANIENÍ

ZWIERZĘTARNIA WYDZIAŁU BIOCHEMII BIOFIZYKI I BIOTECHNOLOGII UJ  
Część Techniczna MYJNIA I SRTERYLIZATORNIA  
(nazwa jednostki, lokalizacja apteczki)

<i>Data i godzina</i>	<i>Imię i nazwisko</i>	<i>P- pracownik S - student</i>	<i>Okoliczności i skutki zranienia</i>	<i>Sposób zaopatrzenia rany</i>	<i>Podpis osoby poszkodowanej lub udzielającej pomocy</i>





## **Główne kierunki i zasady profilaktyki i zwalczania czynników biologicznych oraz chemicznych**

- **utrzymywanie w czystości i okresowa dezynfekcja pomieszczeń**
- **stosowanie jednorazowej odzieży ochronnej**
- **stosowanie masek, respiratorów i odzieży ochronnej**
- **stosowanie kabin z wentylacją**
- **doskonalenie systemów wentylacyjnych**
- **szczepienia ochronne wysoce narażonych grup pracowników**
- **stała opieka lekarska i badania profilaktyczne**
- **szczególne zabezpieczenie przy pracy z czynnikami wysoce zakaźnymi**





# DOPUSZCZALNE METODY EUTANAZJI

## 1. METODY FIZYCZNE

- *Zastrzelenie*
- *Porażenie prądem*
- *Dekapitacja*
- *Ogłuszenie*
- *Dyslokacja kręgów szyjnych*
- *Maceracja*





# DOPUSZCZALNE METODY EUTANAZJI

## 2. METODY CHEMICZNE

- Tlenek węgla
- Dwutlenek węgla
- Lotne wziewne środki znieczulające
- Preparaty do iniekcji
- Gwałtowne zamrażanie





# stosowanie jednorazowej odzieży ochronnej







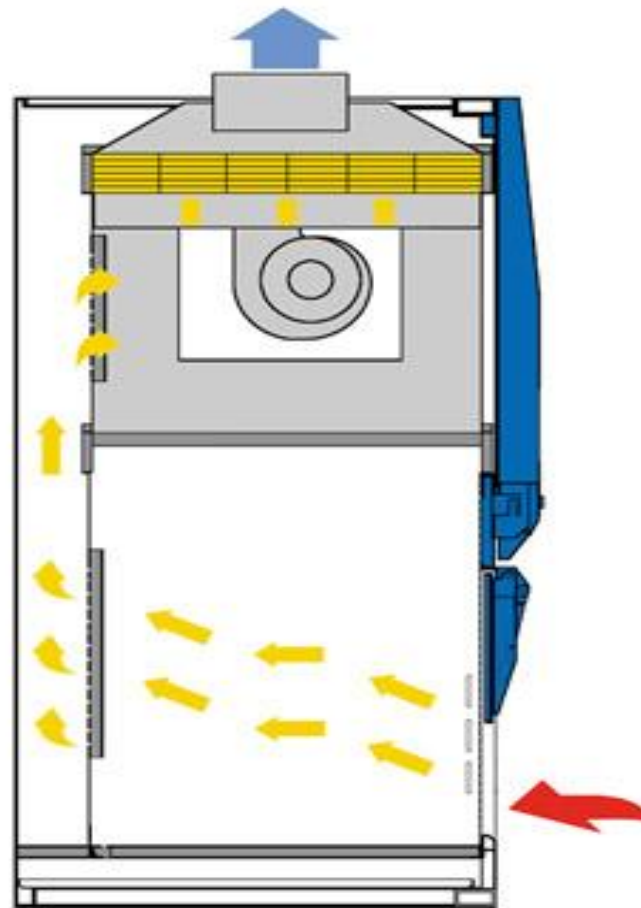
# Stosowanie okularów masek oraz respiratorów







# Stosowanie kabin z wentylacją kl.I





# Stosowanie kabin z wentylacją kl.II





# Stosowanie kabin z wentylacją kl.III



**szczególne zabezpieczenie przy pracy  
z czynnikami wysoce zakaźnymi**





**Proszę obudź mnie, jeżeli kiedykolwiek  
jeszcze zaśpię na Szkoleniu BHP !!!**





PATRZ VIOLETTA,  
CHUSTECZKA  
HIGIENICZNA...

TO MAMY TU  
ZAGROZENIE  
BIOLOGICZNE!

DZIĘKUJĘ

**CIOP**  **PIB**  
CENTRALNY INSTYTUT OCHRONY PRACY  
- PAŃSTWOWY INSTYTUT BADAWCZY  
SERWIS ARCHIWALNY